



Uniformidad

Se facilitará un peto identificador el día del Trofeo que se entregará de nuevo al finalizar el evento.

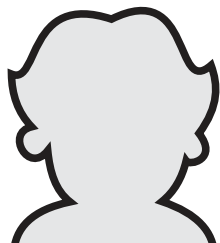
nota:

LOS VOLUNTARIOS:
EL DÍA DEL TROFEO TENDRÁN QUE VESTIR UN POLO o SUDADERA DE COLOR BLANCO DE MANGA LARGA O CORTA ADEMÁS DE ZAPATILLAS DEPORTIVAS Y PANTALÓN VAQUERO.

Almuerzo picnic

Al finalizar el trofeo aprox. 13H30

Se entregará un obsequio a todos los voluntarios.
GRACIAS POR TU COLABORACIÓN



DISTRIBUCIÓN COLISEUM POR SECTORES

8 SECTORES:

INDICAN CADA ZONA DE PARTICIPACIÓN.

TATAMIS Y GRADAS:

TIENEN EL MISMO NÚMERO.

SILLAS DE ESPERA:

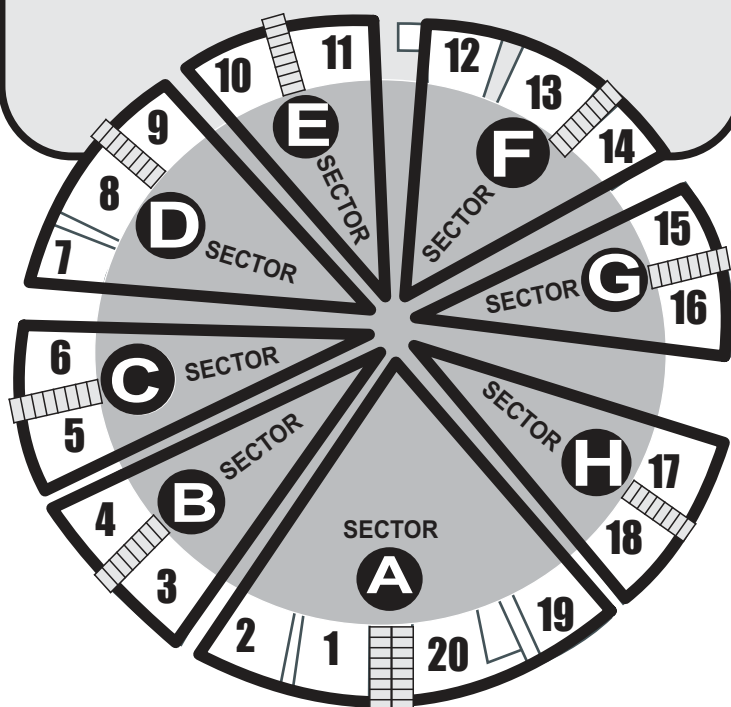
ESTÁN SITUADAS ENTRE LOS TATAMIS Y LAS GRADAS,

ESCALERAS:

SON EL ACCESO AL SECTOR INDICADO.

MESAS DE MEDALLAS:

CORRESPONDEN A CADA ESCALERA.



PROCEDIMIENTO

1 RECEPCIÓN:

1.1 Comprobad en el saluda que el judoka corresponde a nuestro N° de tatami. Si alguno viniese sin saluda, le haríamos uno nuevo.

1.2 Id sentando a los judokas por orden de pareja, reservando el sitio para su compañero/a. Si son trío, sentadlos también juntos. Si en algún momento no llegaran las sillas, sentad a dos pequeñitos en una.

1.3 Si a algún judoka le faltase su compañero, le dejaremos que el escoja a otro, normalmente habrá de su clase, si no hubiese le escogeremos uno de similar peso y cinto y que haga su nivel. No le haremos saluda nuevo.

1.4 A los mayores indicarles que se desaten el calzado. A los pequeños se lo desataremos nosotros.

1.5 Uno de los dos empezará a llevar a las parejas al tatami por orden. El otro continuará acomodando al resto.

2 PARTICIPACIÓN:

2.1 El judoka portará siempre su saluda excepto cuando participe que lo dejará en la mesa de jueces.

2.2 Situaremos a una pareja en el tatami.

2.3 Otra pareja en las sillas de espera.

2.3 En el caso de los tríos, los tres irán a la vez a las sillas.

3 ACTUACIONES:

3.1 En los todos los turnos: se realizan las 2 partes del programa seguidas. Cuando finalizan ya no vuelven a las sillas sino que van a recoger su medalla y se van.

4 ENTREGA DE PRAMIOS:

4.1 En el último turno, no se empieza con la actuación de los judokas, hasta que se termine la entrega de premios.

5 DUDAS:

5.1 Cualquier duda la consultaremos a los coordinadores de tatami o al COMITÉ. sando a las sillas al finalizar la primera de ellas.

