

# miguelito

## GUÍA DEL VOLUNTARIO



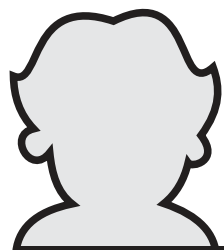
### Uniformidad

LOS COORDINADORES:  
USARAN TRAJE OSCURO  
(PREFERIBLEMENTE NEGRO O GRIS).

### Almuerzo picnic

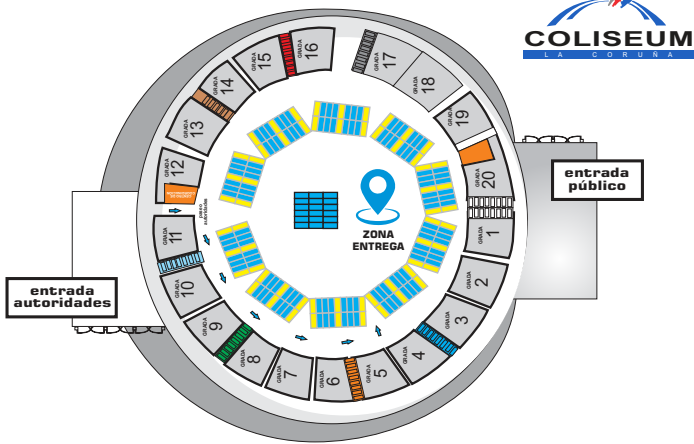
Al finalizar el trofeo aprox. 13H30

Se entregará un obsequio a todos los voluntarios.  
GRACIAS POR TU COLABORACIÓN



# PROTOCOLO

## DISTRIBUCIÓN COLISEUM



**ZONA ENTREGA**



## PROCEDIMIENTO

### 1 ASIGNAR ASIENTOS:

1.1 Todos los asistentes tienen asignado un sitio en pista marcado en las sillas correspondientes.

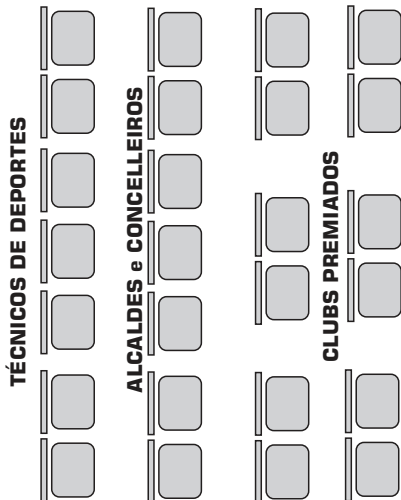
### 2 ENTREGA DE PREMIADOS DE TÉCNICA:

- 2.1 Les explicaremos el protocolo de entrega.
- 2.2 Esperar en las sillas a ser nombrados por el presentador.
- 2.3 Salir a la zona de entrega indicada, posar para foto y volver al sitio asignado.
- 2.4 Foto de familia final.

### 3 TÉCNICOS DE DEPORTES Y AUTORIDADES:

3.1 Indicarles en que tatami están los alumnos de sus escuelas. Acompañarles a visitar a sus alumnos-as si lo desean, (Siempre que lleguen a tiempo antes de la entrega oficial)

### CLUBS PREMIADOS e INVITADOS VIP



speaker



1º ZONA / FOTO PREMIOS

### AUTORIDADES e FEDERATIVOS



MESA CORTESIA AUTORIDADES



2º ZONA FOTO FAMILIA FINAL

**TATAMI CENTRAL**