

Miguelito

GUÍA DEL VOLUNTARIO



GRADAS-entrada



Uniformidad

Se facilitará un peto identificador el día del Trofeo que se entregará de nuevo al finalizar el evento.

nota:

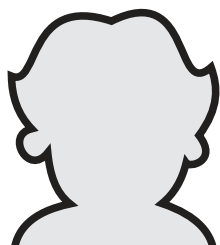
LOS VOLUNTARIOS:

EL DÍA DEL TROFEO TENDRÁN QUE VESTIR UN POLO o SUDADERA DE COLOR BLANCO DE MANGA LARGA O CORTA ADEMÁS DE ZAPATILLAS DEPORTIVAS Y PANTALÓN VAQUERO.

Almuerzo picnic

Al finalizar el trofeo aprox. 13H30

Se entregará un obsequio a todos los voluntarios.
GRACIAS POR TU COLABORACIÓN



DISTRIBUCIÓN COLISEUM POR SECTORES

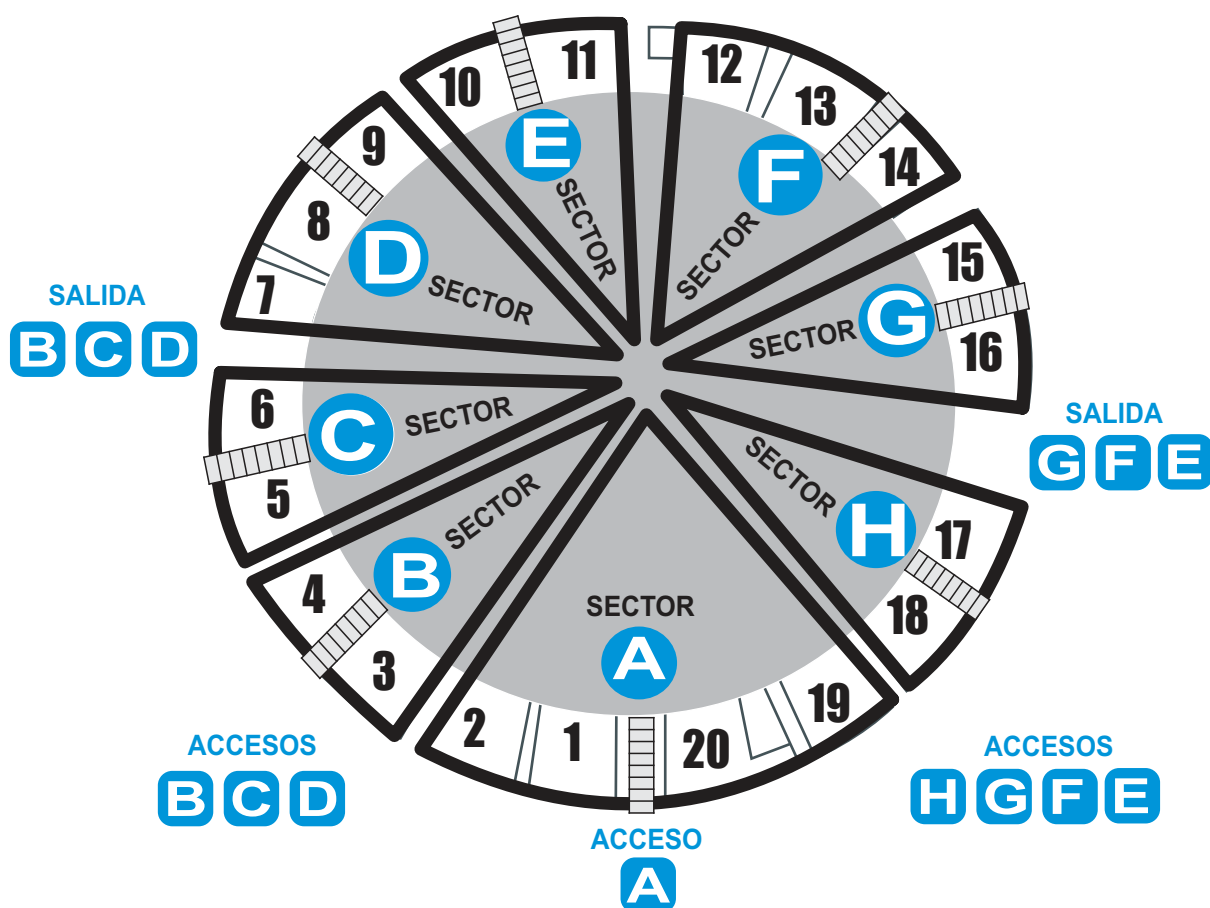
PROCEDIMIENTO

1 INVITACIONES:

- 1.1 Si alguien viene sin entrada se le permite el acceso igualmente (si acompaña a un judoka).
- 1.2 Sólo retendríamos en la entrada avisando a alguien del comité a aquellas personas que no acompañando judokas demuestren una actitud problemática.
- 1.3 Los judokas no necesitan entrada ni los niños pequeños.

2 INFORMACIÓN.

- 2.1 En información están los colegios y profesores por hora y tatami en general.
- 2.2 Existe una copia de las inscripciones por profesores y colegios para saber de cada judoka a que hora actúa y en que tatami lo hace.



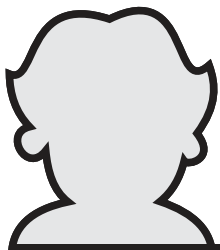
3 VENTAS CLANDESTINAS:

3.1 No es la primera vez que gente particular intenta realizar ventas dentro del recinto tales como pin's, kimonos, etc... el Trofeo Miguelito es una actividad sin ánimo de lucro y que está prohibido hacer cualquier tipo de venta, (excepto en los bares del Coliseum y el sponsor oficial de la FGJUDO). Advertir de ello al coordinador de entrada.

4 ACCESO PRENSA:

4.1 En la entrada dejaremos acceder al recinto facilitando un acreditación de PISTA, a todos aquellos periodistas que veamos que por su material son fotografos de PRENSA. No es necesario pedir acreditación de prensa, salvo en aquellos casos que dudemos mucho.

4.2 Con respecto a las **AUTORIDADES y PREMIADOS**, y a sus acompañantes, les acompañará una coordinadora hasta las sillas de protocolo en pista central, en donde se harán cargo los compañeros de protocolo de ENTREGAS.



DISTRIBUCIÓN COLISEUM POR SECTORES

8 SECTORES:

INDICAN CADA ZONA DE PARTICIPACIÓN.

TATAMIS Y GRADAS:

TIENEN EL MISMO NÚMERO.

SILLAS DE ESPERA:

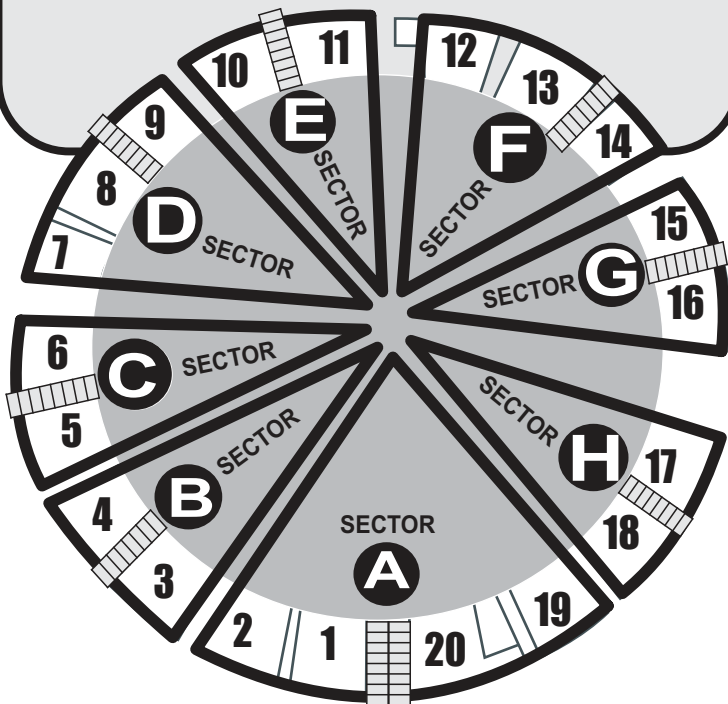
ESTÁN SITUADAS ENTRE LOS TATAMIS Y LAS GRADAS,

ESCALERAS:

SON EL ACCESO AL SECTOR INDICADO.

MESAS DE MEDALLAS:

CORRESPONDEN A CADA ESCALERA.

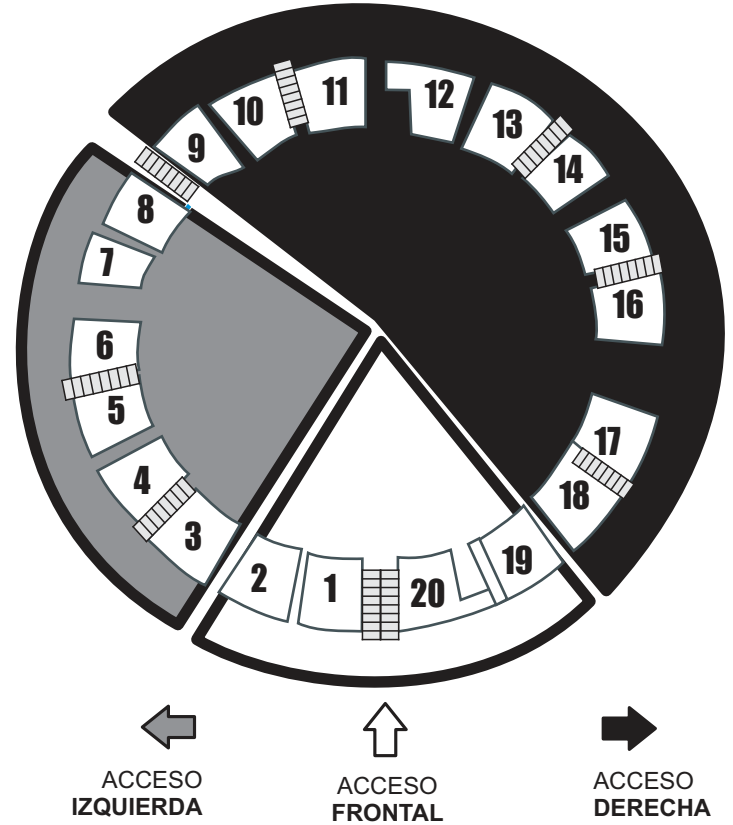


procedimiento:

1 ENTRADA:

1.1 Anticiparse en coger el saluda y dirigir a las personas según el tatami hacia el lugar recordando que los de los tatamis (9, 10 y 11) usen el pasillo ancho de la derecha. **(MUY IMPORTANTE)**.

1.2 Intentar que no se formen tapones o que se quede la gente a ver desde la entrada para ello es importante el punto anterior.



PASILLOS DE ACCESO

2 ESCALERAS:

2.1 Mirar el saluda e indicar en que grada deben sentarse para ver mejor la actuación si ya están bajando los judokas de esa hora, indicarle al niño/a que baje y que deje (si la tiene puesta) la prenda de abrigo a quien le acompañe.

2.2 El compañero de abajo de la escalera, sólo dejará bajar a los de ese turno, miembros de la organización o periodistas acreditados con su carné de prensa, radio, TV, etc.. ,

2.3 Observar en el plano que tatamis bajan por nuestra escalera.

2.4 **MUY IMPORTANTE.- NO PODRÁ PASAR NADIE SIN ACREDITACIÓN O SIN UNIFORME.**

2.5 En la salida de los más pequeñines, les daremos la mano para ayudarles a subir las escaleras hasta sus padres.

2.6 Los participantes deben subir por la misma escalera que bajaron.

3 CREDENCIALES:

3.1 A los medios de comunicación recogerles una credencial en la mesa de información, a través

3.2 Ningún fotógrafo o vídeo particular puede bajar a pista a filmar (pensar y decir que todos querrián).

5 DUDAS:

5.1 Ante cualquier duda preguntar al COMITÉ.